

# Ball Bearing Components

## Ball Bearing Pins



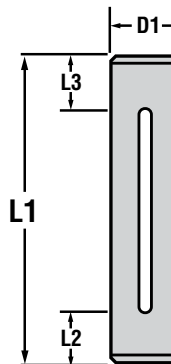
- Made from chrome alloy steel, hardened
- Ground to a high degree of tolerance accuracy
- Complete interchangeability, not only with our own but other manufacturers' also.

### Ball Bearing Pins - Straight

DIECO Part #	Nom Pin Dia.	D1	L1	L2	L3		
AP1-0612	3/4"	0.7530 0.7527	2.88	0.63	0.81		
AP1-0613			3.13	0.63	0.81		
AP1-0614			3.38	0.63	0.81		
AP1-0615			3.63	0.63	0.81		
AP1-0616			3.88	0.63	0.81		
AP1-0617			4.13	0.63	0.81		
AP1-0618			4.38	0.63	0.81		
AP1-0619			4.63	0.88	1		
AP1-0620			4.88	0.88	1		
AP1-0622			5.38	0.88	1		
AP1-0624			5.88	0.88	1		
AP1-0815			1"	1.0030 1.0027	3.63	0.88	1
AP1-0816					3.88	0.88	1
AP1-0817					4.13	0.88	1
AP1-0818	4.38	0.88			1		
AP1-0819	4.63	0.88			1.25		
AP1-0820	4.88	0.88			1.25		
AP1-0821	5.13	0.88			1.25		
AP1-0822	5.38	0.88			1.25		
AP1-0823	5.63	0.88			1.25		
AP1-0824	5.88	0.88			1.25		
AP1-0826	6.38	0.88	1.5				
AP1-0828	6.88	0.88	1.5				
AP1-0830	7.38	0.88	1.5				
AP1-0832	7.88	0.88	1.5				
AP1-0834	8.38	0.88	2				
AP1-0836	8.88	0.88	2				
AP1-1018	1 1/4"	1.2530 1.2526	4.38	1	1.38		
AP1-1019			4.63	1	1.38		
AP1-1020			4.88	1	1.38		
AP1-1021			5.13	1	1.38		
AP1-1022			5.38	1	1.38		
AP1-1023			5.63	1	1.38		
AP1-1024			5.88	1	1.38		
AP1-1026			6.38	1.13	1.75		
AP1-1028			6.88	1.13	1.75		
AP1-1030			7.38	1.13	1.75		
AP1-1032			7.88	1.13	1.75		
AP1-1034			8.38	1.13	1.75		
AP1-1036			8.88	1.13	1.75		
AP1-1040			9.88	1.13	2.25		
AP1-1044	10.88	1.13	2.25				
AP1-1048	11.88	1.88	2.25				
AP1-1218	1 1/2"	1.5030 1.5026	4.38	1.38	1.31		
AP1-1219			4.63	1.38	1.31		
AP1-1220			4.88	1.38	1.31		
AP1-1221			5.13	1.38	1.31		
AP1-1222			5.38	1.38	1.31		
AP1-1223			5.63	1.25	1.56		

DIECO Part #	Nom Pin Dia.	D1	L1	L2	L3
AP1-1224			5.88	1.25	1.56
AP1-1226			6.38	1.25	1.56
AP1-1228			6.88	1.38	2
AP1-1230			7.38	1.38	2
AP1-1232			7.88	1.38	2
AP1-1234			8.38	1.38	2
AP1-1236			8.88	1.63	2.5
AP1-1238			9.38	1.63	2.5
AP1-1240			9.88	1.63	2.5
AP1-1242			10.38	1.63	2.5
AP1-1244			10.88	1.63	2.5
AP1-1246			11.38	1.63	2.5
AP1-1248			11.88	1.63	2.5
AP1-1250			12.38	1.63	2.5
AP1-1252	12.88	1.63	2.5		
AP1-1256	13.88	1.63	2.5		
AP1-1420	1 3/4"	1.7530 1.7525	4.88	1.31	1.31
AP1-1421			5.13	1.31	1.31
AP1-1422			5.38	1.31	1.31
AP1-1423			5.63	1.5	1.5
AP1-1424			5.88	1.5	1.5
AP1-1425			6.13	1.5	1.5
AP1-1426			6.38	1.63	1.75
AP1-1428			6.88	1.63	1.75
AP1-1430			7.38	1.63	1.75
AP1-1432			7.88	1.63	1.75
AP1-1434			8.38	1.63	1.75
AP1-1436			8.88	1.63	2.25
AP1-1438			9.38	1.63	2.25
AP1-1440			9.88	1.63	2.25
AP1-1442	10.38	1.63	2.25		
AP1-1444	10.88	1.63	2.25		
AP1-1446	11.38	1.63	2.25		
AP1-1448	11.88	1.63	2.25		
AP1-1450	12.38	1.63	2.88		
AP1-1452	12.88	1.63	2.88		
AP1-1456	13.88	1.63	2.88		
AP1-1460	14.88	1.63	2.88		
AP1-1468	16.88	1.63	2.88		
AP1-1622	2"	2.0031 2.0026	5.38	1.38	1.5
AP1-1623			5.63	1.38	1.5
AP1-1624			5.88	1.38	1.5
AP1-1625			6.13	1.38	1.5
AP1-1626			6.38	1.75	1.88
AP1-1627			6.63	1.75	1.88
AP1-1628			6.88	1.75	1.88
AP1-1629			7.13	1.75	1.88
AP1-1630			7.38	1.75	1.88
AP1-1631			7.63	1.75	1.88

DIECO Part #	Nom Pin Dia.	D1	L1	L2	L3		
AP1-1632			7.88	1.75	1.88		
AP1-1634			8.38	1.88	2.25		
AP1-1636			8.88	1.88	2.25		
AP1-1638			9.38	1.88	2.25		
AP1-1640			9.88	1.88	2.25		
AP1-1642			10.38	1.88	2.25		
AP1-1644			10.88	1.88	2.25		
AP1-1646			11.38	1.88	3		
AP1-1648			11.88	1.88	3		
AP1-1650			12.38	1.88	3		
AP1-1652			12.88	1.88	3		
AP1-1656			13.88	2.38	3		
AP1-1660			14.88	1.88	3		
AP1-1664			15.88	1.88	3		
AP1-1668	16.88	1.88	3				
AP1-1672	17.88	1.88	3				
AP1-2032	2 1/2"	2.5031 2.5026	7.88	1.63	2.5		
AP1-2034			8.38	1.63	2.5		
AP1-2036			8.88	2.38	2.75		
AP1-2040			9.88	2.38	3		
AP1-2044			10.88	2.38	3		
AP1-2048			11.88	2.38	3		
AP1-2052			12.88	2.38	3		
AP1-2056			13.88	2.38	3		
AP1-2068			16.88	2.63	4		
AP1-2080			19.88	2.63	4		
AP1-2432			3"	3.0031 3.0025	7.88	2	2.38
AP1-2434					8.38	1.88	2.5
AP1-2436					8.88	1.88	2.5
AP1-2440					9.88	2.88	3
AP1-2444	10.88	2.88			3		
AP1-2448	11.88	2.88			3		
AP1-2452	12.88	2.88			3		
AP1-2456	13.88	2.88			3		
AP1-2468	16.88	2.88			4		
AP1-2480	19.88	2.88			4		



Ball Bearing Guide Pins are also available in Demountable Tap Fit:  
Part Number is APG instead of API.